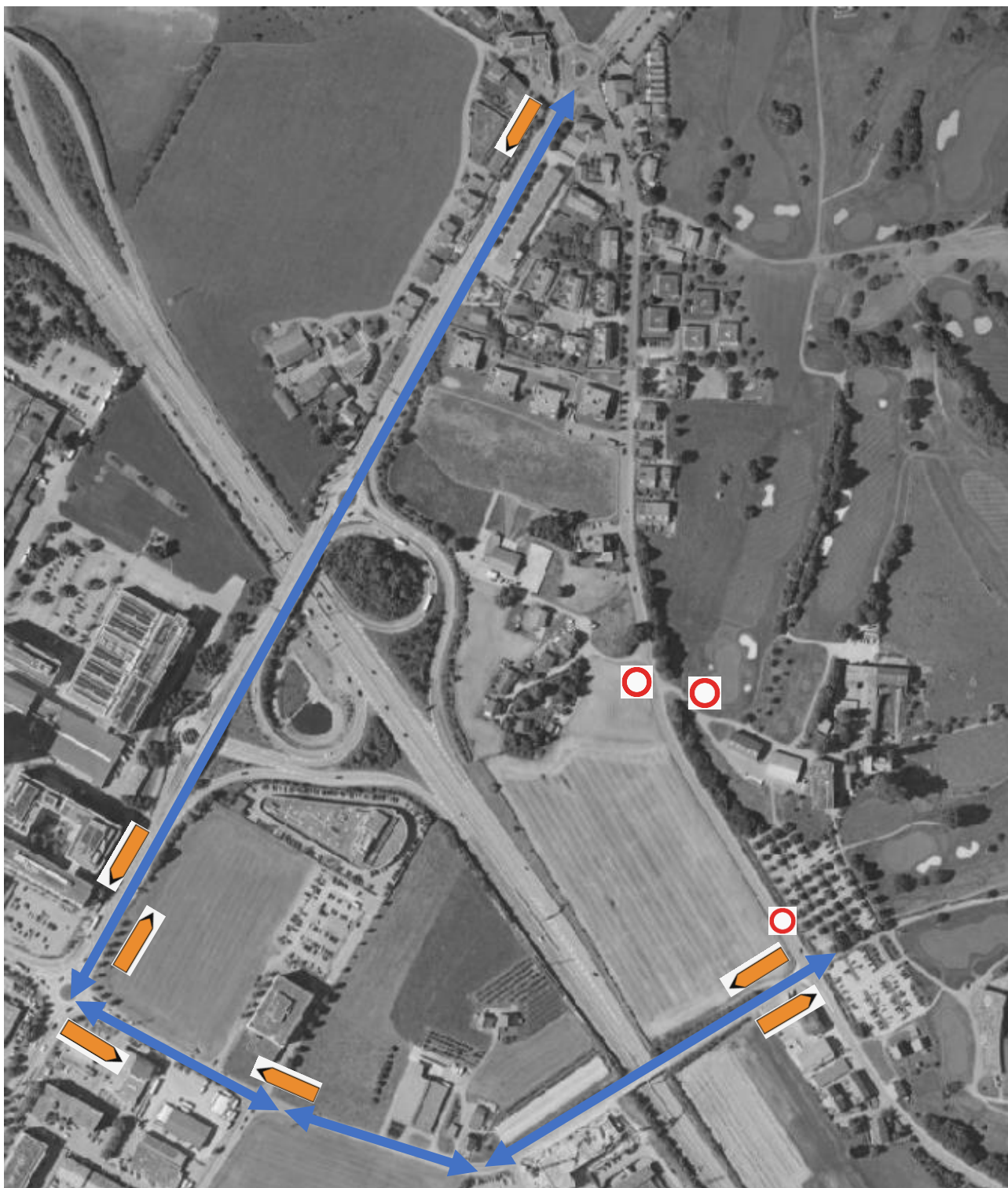


Baustart: Montag, 19.08.2024

Bauende: Gesamtprojekt Sommer 2026

Verkehrsführung Golfpark Holzhäusern ab 7.10.2024 bis 30.11.2024



Bitte beachten Sie die Signalisationen und Weisungen der beauftragten Unternehmungen.

Wir danken Ihnen für Ihr Verständnis und Ihre Flexibilität während den Bauarbeiten.

Kontakt

B+S AG Luzern (Bauleitung)

Daniel Schmid

Tel. +41 41 368 07 76

WWZ Energie AG (Bauherrschaft)

Isabelle Walder

Tel. +41 748 45 45

Anfragen Fernwärmeanschluss WWZ

Daniel Wohlgemuth

Tel. +41 748 45 45